



- Toezichhoudend en verantwoordelijk stralingsdeskundigen
- Opstellen vergunningaanvraag
- Monsternamen en Analyse
- Onderwijs, Voorlichting en Instructie
- Dosisberekeningen (o.a. Risicoanalyse en Terreingrensberekening)
- Eerste hulp bij incidenten

RadiatCo stelt mens en milieu centraal

In diverse sectoren wordt gebruik gemaakt van radioactiviteit. Dit kan variëren van verschillende diagnostische toepassingen tot het opwekken van energie. Behalve de gunstige eigenschappen brengt het gebruik van radioactiviteit ook risico's met zich mee. Mede daarom is het gebruik van radioactieve stoffen en bronnen in Nederland vastgelegd in de kernenergiewet (KEW). De KEW geeft de kaders weer ten aanzien van het toepassen van radioactieve stoffen en omschrijft het gewenste deskundigheidsniveau van medewerkers om radioactieve stoffen en toestellen te mogen gebruiken.

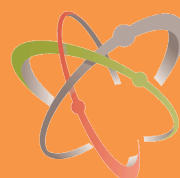
Wij van RadiatCo zullen in nauwe samenwerking met u op zoek gaan naar de meest optimale oplossing voor uw probleem. Hierbij is veiligheid van personeel, omwonenden en andere belanghebbenden de eerste prioriteit. Daarbij zijn we door onze brede ervaring met industriële processen goed in staat om in onze oplossingen rekening te houden met het belang van een efficiënte bedrijfsvoering.

Afhankelijk van de aard en de complexiteit van de opdracht heeft RadiatCo de beschikking over meerdere stralingsdeskundigen variërend van opleidingsniveau 2 t/m 5.



RadiatCo heeft ervaring in een groot aantal verschillende sectoren, waaronder:

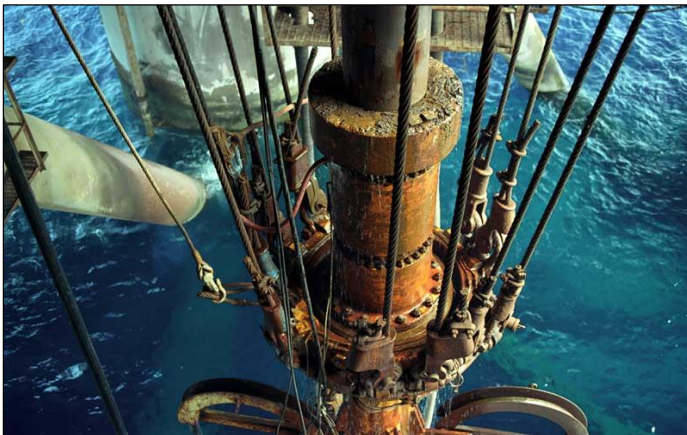
- Aardolie- & Aardgasindustrie (On- en Offshore)
- Decommissioning
- Schrootbedrijven
- Medische Sectoren
- Nucleaire Energie Sector
- Diverse Chemische Industrieën
- Geothermie



RadiatCo



- Toezichhoudend en verantwoordelijk stralingsdeskundigen
- Opstellen vergunningaanvraag
- Monsternamen en Analyse
- Onderwijs, Voorlichting en Instructie
- Dosisberekeningen (o.a. Risicoanalyse en Terreingrensberekening)
- Eerste hulp bij incidenten



Metten is weten!

Voor het waarnemen en analyseren van (natuurlijke) radioactieve stoffen is men afhankelijk van zeer specifieke meetapparatuur met een zekere gevoeligheid voor ioniserende straling.

RadiatCo beschikt over een breed assortiment analyse- en meetapparatuur voor het detecteren en kwantificeren van radiologische besmetting. Ook het bepalen van interne- en externe blootstellingen en zelfs het identificeren van de radiologische inhoud middels hoge resolutie gammaspectrometrie behoort tot de mogelijkheden.

Wat mag u van ons verwachten?

Door het aanstellen van stralingsdeskundigen afkomstig uit verschillende nucleaire vakgebieden heeft RadiatCo een grote expertise kunnen opbouwen. Mede hierdoor zijn onze consultants in een groot aantal radiologische casussen inzetbaar.

Verder beschikt RadiatCo over een uitgebreid netwerk van stralingsdeskundigen zodat op vrijwel ieder verzoek een effectieve- en gepaste invulling kan worden gegeven.



RadiatCo kan u adviseren en ondersteunen bij werkzaamheden op het gebied van:

- Naturally Occurring Radioactive Material (NORM)
- Decommissioning van Radiologisch Besmette Installaties
- Melding- en Vergunningsaanvragen
- Monsternamen en Analyse
- Risico Inventarisaties en Analyses
- Begeleiden van Non-Destructief Onderzoek (NDO)
- Incidenten Afhandeling en Bestrijding
- Onderwijs en Voorlichting